

## PROJECT HISTORY – NR. 118

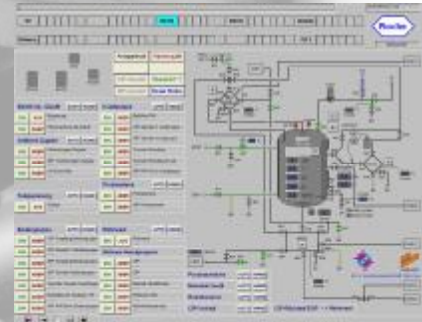
### Roche Diagnostics GmbH: Downstreaming Pharma

#### Aufgabenstellung

- Realisierung der Anlagen-Software zur Steuerung und Bedienung der Anlage

#### Highlights

- Send-Receive-Phasenkommunikation
- 400 Phasen
- Komplexe CIP-User-Phasen
- Konfigurierbare SIP- und CIP-Abläufe
- Chargenprotokollierung mit PM-Quality



#### Anlagenprofil

- Visualisierung: 4 Siemens WinCC Stationen mit, Basic Process Control
- Steuerungen: 4 Siemens S7-400 mit dezentraler Peripherie
- Anlagenbus: 100 MBit Ethernet
- Prozessbus: PROFIBUS DP



#### Lieferumfang

- Visualisierungs-Applikation mit Prozessdatenaufzeichnung und Chargenprotokollierung
- S7-Programme mit MKL-S7-Framework
- Inbetriebnahme
- Software FAT, Qualifizierung
- Benutzerschulung
- Dokumentation



MKL Ingenieurgesellschaft  
Sebastian-Bauer-Straße 6c  
81737 München

Telefon ++49-(0) 89 – 67 00 42-0  
Telefax ++49-(0) 89 – 67 00 42-10  
Internet [www.mkl-gmbh.de](http://www.mkl-gmbh.de)